

Sortie du 14 Avril 2019

RDV :

Le rdv est fixé à **9h30 le 14 Avril** sur la place de l'église de **PAS-DE-JEU (79100)** sur la D 759 entre **THOUARS et LOUDUN** ,

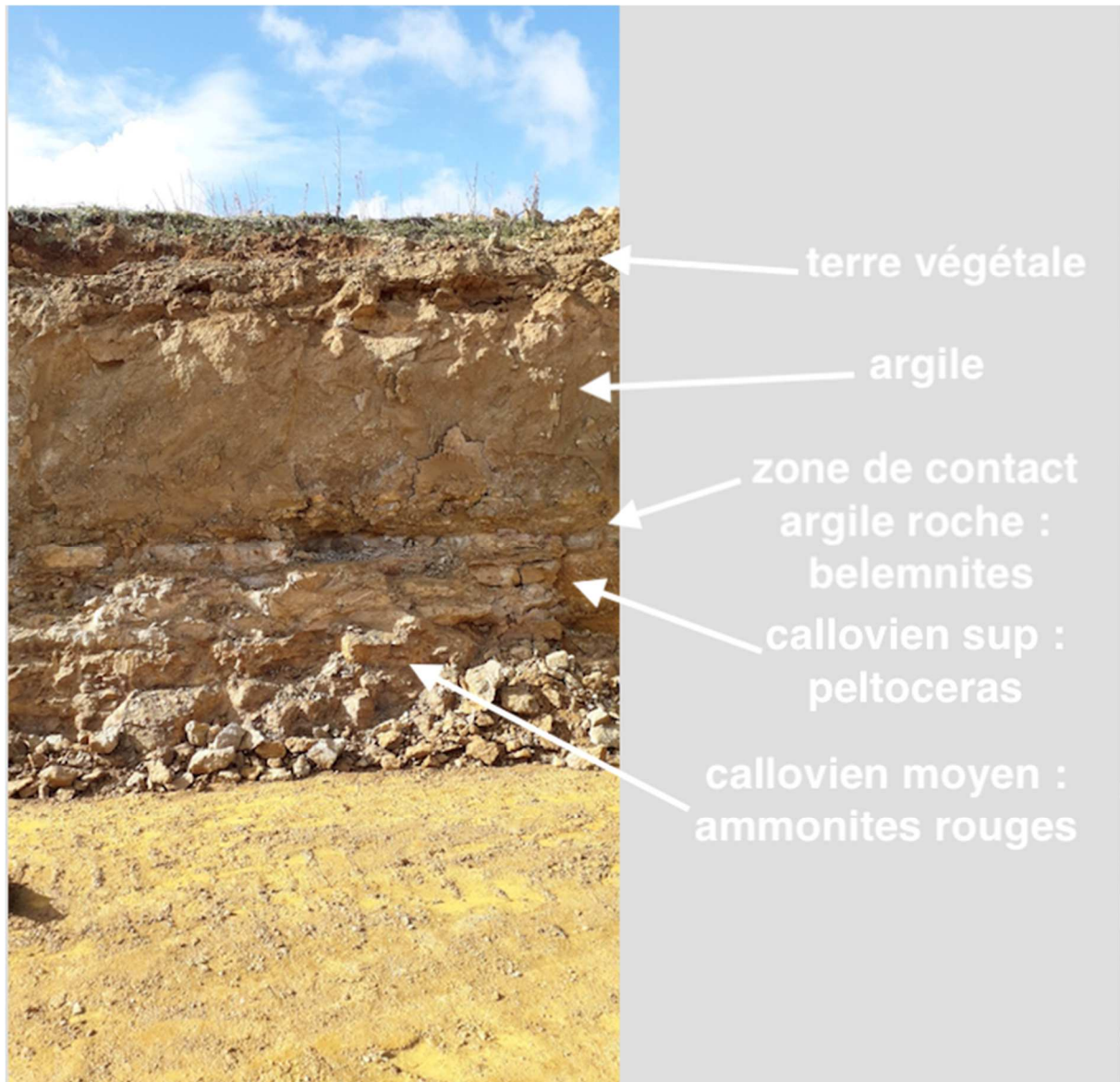
(la carrière est assez peu éloignée , à environ 5 min, mais se situe à **St-LAON** dans le 86 , la Vienne) ... certains initiés iront directement à la carrière .

Informations sur cette sortie :

Notre sortie va s'effectuer dans la carrière BAUDOIN à Saint-Laon (86) . C'est une sortie de recherches **paléontologiques** dans des terrains calcaires et sédimentaires du **callovien moyen à supérieur** (jurassique moyen , environ 165 millions d'années) , le Bathonien sous-jacent étant quasi azoïque ; le texte qui suit est plutôt explicite sur la description de cette carrière avec ensuite une coupe qui retrace la stratigraphie rencontrée sur le terrain.

De plus, et en complément , lors de la réunion du samedi ou le dimanche , Olivier vous présentera de façon très démonstrative un beau panel de la faune qui peut être recherchée dans tous ces niveaux du **Callovien**.

Etat des lieux en **début mars 2020** , beaucoup de travail dans la carrière avec une belle coupe / front de taille :



Malheureusement ce qu'on a vu sur la coupe précédente, ç.à.d une belle stratigraphie bien rectiligne avec des niveaux bien identifiés et fossilifères se transforme entièrement en fond d'exploitation ... olivier en a été très surpris et contrairement à ce qu'il pensait le callovien, au lieu d'augmenter, disparaît entièrement au profit du bathonien azoïque sous-jacent qui émerge largement à cet endroit :



Une autre coupe d'un autre endroit de l'exploitation mais quasi identique :



La faune retrouvée :



Quelques exemples d'Ammonites de cette carrière on reconnaît donc la faune des ammonites "rouges" (calcaires à oolites ferrugineuses) et aussi au-dessus deux "peltocéras"et ce n'est pas grand chose par rapport à ce que nous montrera Olivier sur place ; il sera aussi possible de faire une bonne petite récolte de rostrés de Bélemnites .





Découverte récente d'Olivier : une jolie Phlycticeras ... pendant et après la préparation

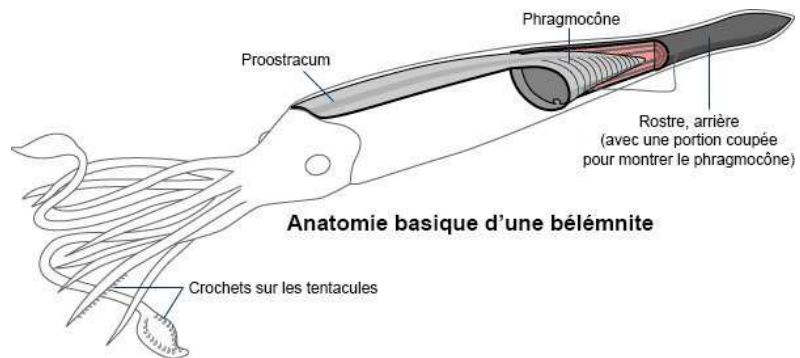


Un joli bloc bien préparé, bien dégagé !

et une belle récolte de rostres de bélemnites :



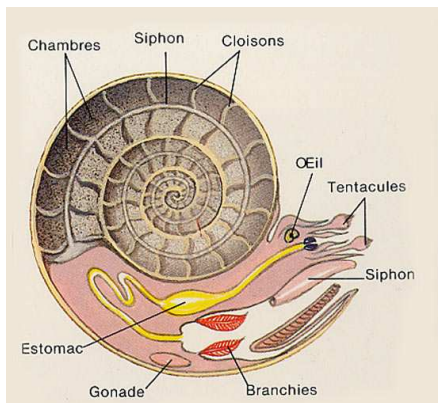
Le céphalopode qui a "donné" ces rostres :



avec un belle illustration pas si fantaisiste que ça !! :



Pour terminer voici trois schémas pour commencer à comprendre tous ces autres céphalopodes (nautilies et ammonites, les nautilies nageant encore dans nos mers actuelles), leur anatomie et leur milieu de vie :



Equipement nécessaire :

-Bonnes chaussures , au mieux chaussures de sécurité , ou même plutôt de bonnes bottes , la carrière est souvent bien boueuse !

-le casque n'est pas obligatoire

-matériel de recherche conséquent , voire gros matériel pour les plus courageux ... blocs et dalles de calcaires nous attendent :



Mais la récompense est parfois au RDV :



Plus + :

* Le terrain et l'environnement sont un peu risqués , c'est une carrière , les mineurs (de plus de 10 ans) inscrits sont autorisés mais incités , sous la surveillance des parents , à la plus grande prudence ! Ce n'est donc pas une sortie familiale