

Sortie du 28 Aout 2020

Le RDV :

Le rdv est fixé à **9h30 le Vendredi 28 Aout** devant l'entrée de la carrière CHARIER de "**La Mouzinière**", **85180 Chateau d'Olonne** .

L'entrée de cette carrière se trouve sur la D36a (comme indiqué sur le plan) , il restera ensuite à signer le registre d'entrée dans les conditions dictées par l'entreprise , puis à recevoir par le chef de carrière les consignes de sécurité et l'ensemble des précautions à prendre .

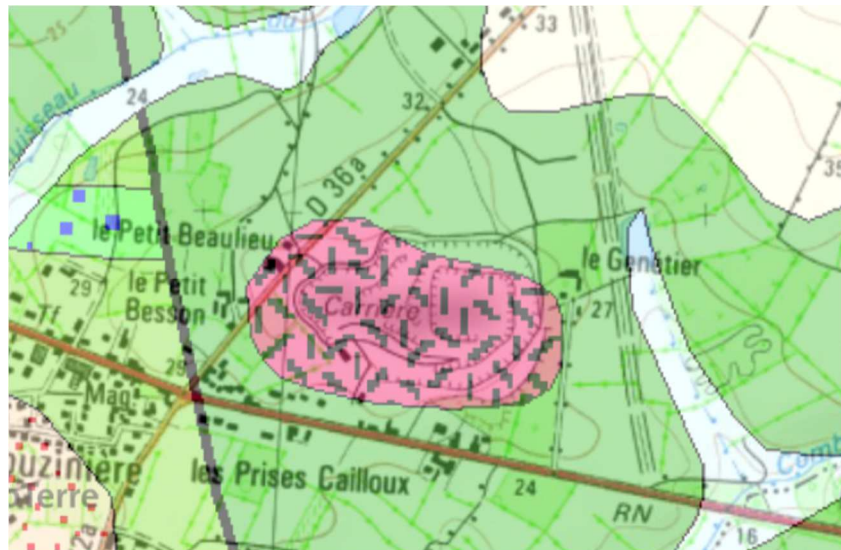


La carrière , quasi aux dimensions de cette petite lentille de microgranit :



INFORMATIONS sur cette sortie :

- La roche exploitée dans cette carrière est une petite lentille de **MICROGRANIT** : comme son nom l'indique il s'agit donc de granit (roche magmatique à refroidissement profond et lent), mais en l'occurrence il s'agit de microgranit car les minéraux constitutifs ne sont que peu visibles à l'oeil nu, voire microscopiques.
- Cette roche filonienne (roche de semi-profondeur) a une structure intermédiaire , les cristaux sont minuscules , plus petits que le granit à refroidissement encore plus lent (à phénocristaux) : le temps de refroidissement de la roche dépendant de la différence de température entre le magma et la roche environnante ou encaissante. Cette roche s'est formée lorsque le magma s'est figé en remontant dans des fissures et s'est donc déposé en filon ou lentilles .
- Puis secondairement l'hydrothermalisme local en a infiltré les failles pour y déposer une grande partie des minéraux que nous prisons tant . Nous avons déjà rencontré dans l'environnement assez proche de la carrière de la calcite , de la fluorine , de la barytine et du quartz .



* Les photos de nos recherches et donc trouvailles antérieures sont à consulter grâce à ce lien ci-dessous :

["album photos"](#)

* **Liste non exhaustive des minéraux macros et micros retrouvés à ce jour à "La Mouzinière" :**

Pyrite (cubique et bien cristallisée , aussi en dendrite mais rarement)

Marcassite (micro)

Calcite (assez abondante , différentes et belles cristallisations)

Quartz (améthyste, rare , assez recherchée par certains !!!)

Dolomie (carbonate de fer , rhomboèdres , dure à différencier de la sidérite)

Sidérite (idem , mais + facile à reconnaître)

Fluo jaune , violette ...(dans calcite surtout , la violette est micro et macro , mais extra)

Galène (retrouvée une fois)

Barytine (rare mais intéressante)

Goëthite (dans calcite , micro et bien, bien jolie)

et , et , et !!?

Matériel nécessaire :

- Equipement usuel de sécurité pour carrières obligatoire (casque , gilet jaune, chaussures ou bottes de sécurité, gants et lunettes) , petit et gros matériel de recherche sont utiles et la loupe aussi bien sûr ... et puis aussi parfois beaucoup de motivation pour la recherche !

- Deux récents et fâcheux **incidents** ont entaché nos recherches : il s'avère que les éclats de cette roche dans cette carrière sont particulièrement coupants et bien dangereux; jusqu'à présent ces accidents n'ont pas eu de conséquences trop importantes : entailles suturées sur main et pied ... Un adhérent a tout de même été arrêté une bonne semaine Donc : bien se protéger et rester toujours vigilant aux risques inhérents à la recherche.

Soyez prudents , vigilants , ça n'arrive pas que aux autres !!

Plus + :

* Notre dernière sortie en juin 2020 , même si un peu perturbée par des contraintes inhérentes à l'activité d'extraction , a été assez intéressante car nous avons redécouvert de la **fluorine violette** , pas trop bien exprimée mais prometteuse ... pour exemple :



* Il est toujours possible et recommandé de mettre les photos de vos trouvailles dans l'album dédié à cette carrière .

* Enfin pour conclure : Nicolas Mouls, chef de carrière depuis plusieurs années (du temps déjà où la carrière était une carrière du groupe "Merceron") a quitté ses fonctions à la fin du mois de mars pour une promotion au sein du groupe "Charier" , il s'occupe de la qualité et du rendement et fait également des remplacements dans les carrières qui nous intéressent particulièrement ... pour mémoire il nous a, avec passion et une certaine connaissance de sa carrière, grandement facilité l'accès à ce riche endroit de recherche ... il a été remplacé par Lilian Maudet , tout aussi sympathique et disponible .

J-luc TALNEAU , aout 2020 .