

Sortie du 17 Octobre 2020

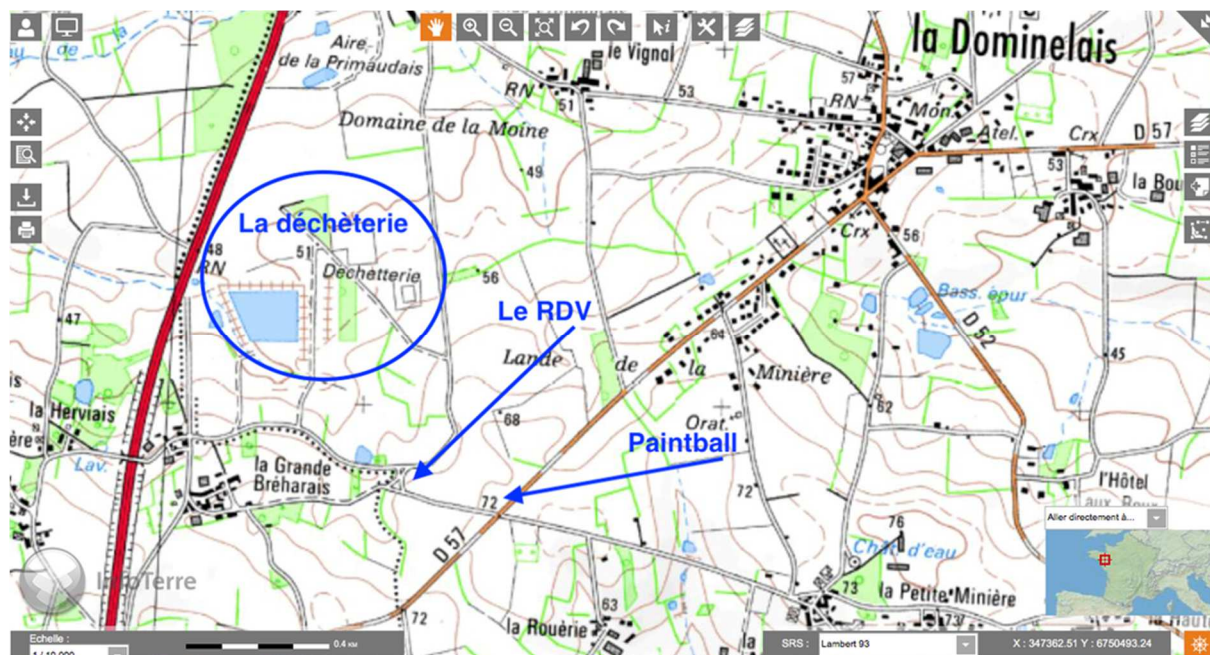
Le RDV:

Le rdv est fixé à **9h30 le Samedi 17 Octobre 2020** .

La recherche va s'effectuer sur l'extension du site d'enfouissement (dite "la déchèterie")
de "**Séché éco-industries**" dont l'adresse est :

"la Primaudais" chemin rural 172 , 35390 La Dominelais .

voici le plan pour situer le point de rdv :



Informations sur cette Sortie:

Les creusements et enfouissements se font dans un sous-sol très intéressant pour nous : dans des schistes ardoisiers de **l'ordovicien moyen** (appelé depuis peu "**darriwillien**" et datés d'environ 460 millions d'années) avec une faune par endroit assez riche d'arthropodes (donc les trilobites), de gastéropodes, de polypiers, de bivalves ... la richesse des couches est très aléatoire car la stratigraphie est verticale en cet endroit, en conséquence à quelques mètres près on peut ne rien trouver ou beaucoup ... de plus on ne recherche pas en place puisque tous ces schistes sont d'abord extraits puis ensuite emmenés à cet endroit en dépôt. Il est possible qu'on puisse encore chercher auprès des travaux non encore achevés des alvéoles d'enfouissement et donc à cet endroit la stratigraphie est intacte ...

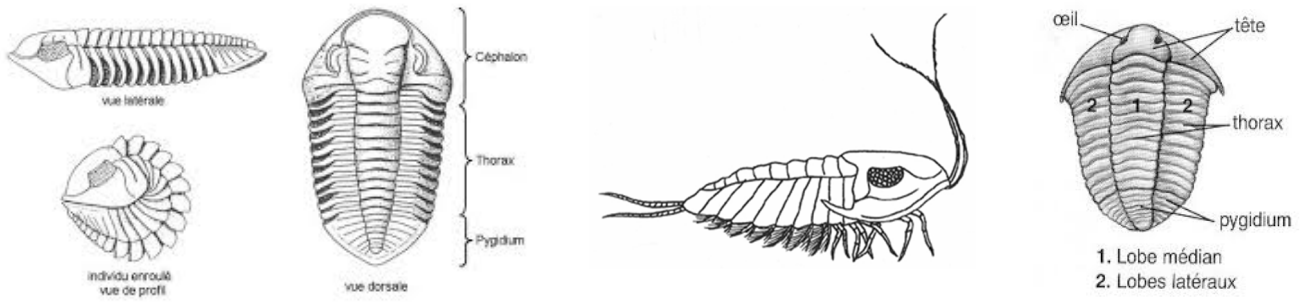
* **L'ordovicien** : 2ème période de **l'ère primaire**, comprend 3 époques et 7 étages, mers peu profondes et assez riches en vie, trilobites et brachiopodes sont assez fréquents, apparaissent aussi les premiers récifs coralliens avec toute la faune associée ... en revanche les terres sont très chaudes, inhospitalières et totalement désertiques, aucune faune ou flore ! ... après deux "petites extinctions" au cambrien, a lieu au milieu de l'ordovicien la première grande extinction massive de 70 à 80% de toutes les espèces vivantes au fond des mers (d'origine incertaine, malgré plusieurs théories) ... et puis pour répondre à la question maintes fois posée, c'est à dire qu'autrefois il y avait la mer au niveau de "La Dominelais : les terrains de la Dominelais étaient situés au temps anciens de l'Ordovicien au fond de la mer au niveau du Pôle sud ! (ceci bien sûr est dû à la tectonique des plaques et est antérieur à la Pangée ...)

* Beaucoup de nos trouvailles ont été photographiées et peuvent bien sûr être vues, consultées dans **l'album photo** consacré à ce site dans l'espace adhérents ... Tout nouvelle trouvaille et donc nouvelle photo sera la bienvenue pour les plus motivés.

* Comme d'habitude un petit aperçu de trouvailles en cet endroit ...

NB : en ce qui concerne l'aide à la détermination nécessaire mais parfois difficile des "trilobites" : les connaisseurs présents sur le terrain : olivier, j-luc ou le tuteur des sorties ç.à.d j-michel, l'ouvrage de Jean sur le site ANPF ou sur papier, le site web de C.Guillou, par ex. ... vous seront peut-être bien utiles !





Récemment quatre découvertes notables ont été faites :

-Tout d'abord Olivier a sorti un superbe **Ectillaenus giganteus** de dimensions impressionnantes (environ 23 cm) ... après les fameux 24 cm de J-Michel :



- Et puis une autre découverte récente : un céphalon d'**Uralichas R.**, espèce très rare, jamais trouvée ou citée sur le site (un seul exemplaire entier mais très déformé est jusqu'à aujourd'hui connu dans tout l'ordovicien breton par C.Guillou, coll. Catto....)



- Puis , une première , mais pas une rareté : un **Eodalmante** (destombi ou macrophthalma) avec une belle empreinte d'épine caudale , malheureusement les yeux à multiples facettes caractéristiques sont eux bien abimés et empêchent une détermination + poussée .



- Et enfin encore une belle découverte en Janvier 2020 par Olivier , une grande rareté et une première pour l'Anpf : un **Séléнопeltis**



La dernière sortie de juin 2020 a été très prolifique :

Un petit florilège des découvertes de *Nesuretus tristani* :



et d'autres après un petit dégagement :



Deux *Nobilasaphus nobilis*
parmi d'autres !



* A ce jour ont donc déjà été rencontrés sur le site :

-*Néseuretus tristani* (calymène)

-*Colpocoryphe*

-*Ectillaenus giganteus*

-*Phacopidina*

-*Nobilasaphus nobilis*

- *Uralichas R.*

- *Eodalmanite*

- *Sélénopeltis*

- cette liste reste donc heureusement encore ouverte

* Sans aussi oublier toute la faune associée , souvent malheureusement délaissée au profit des trilobites , constituée de céphalopodes , échinodermes , gastéropodes (les bellorophons ou sinuites) , hyolites etc ... sans compter les non reconnaissables ou encore même les inconnus

Equipement nécessaire:

-Recherche dans des schistes , au sol ou parfois dans des blocs : un bon marteau et burin , grattoir , masse/massette , pioche , pic ou pelle de **bonnes chaussures** (au mieux chaussures de sécurité) sont très recommandées , des gants et puis enfin du papier journal pour envelopper les petites bêtes .

Plus +:

* Olivier , le responsable de cette sortie , en coordination avec le responsable du site , donnera ses consignes avant de commencer les recherches .

* Autre possibilité : consulter le site internet sur " **Les trilobites ordoviciens de Bretagne**" de **christophe Guillou** (je le conseille , personnellement) .

* Un article sur le site ANPF, ainsi qu'un livret, de vulgarisation et de simplification sur la détermination des trilobites de La Dominelais et du synclinorium de Martigné-ferchaud par J.Roy sont à disposition également .

J-luc Talneau , octobre 2020